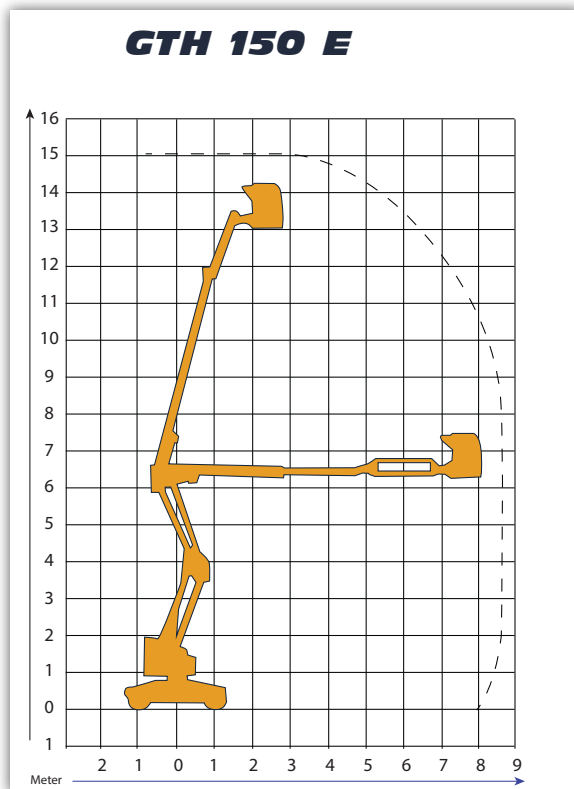


# GTH 150 E

## Gelenkteleskopbühne

**U&W**  
Ulferts & Wittrock



Bauart	Gelenkteleskopbühne
Arbeitshöhe	14,87 m
Plattformhöhe	12,87 m
Reichweite max. (lastenabhängig)	8,65 m
Tragfähigkeit max.	230 kg
Korbgröße	0,8m x 1,15 m
Korb drehbar	ja
Transportlänge	6,65 m
Transportbreite	1,52 m
Transporthöhe	2,10 m
Abstützbreite	ohne Stützen
Eigengewicht	7320 kg
Antrieb	Elektro